

## SYSTEM 1.1.1.2.1.

(DAWNY SYSTEM 3A)

Papa zgrzewalna wierzchniego krycia  
**IZOLMAT PLAN PYE PV200 S5,0 SS** alternatywnie:  
**IZOLMAT PLAN PYE V100 S4,5 SS,**  
**IZOLMAT PLAN PYE PV180 S4,0 SS**

Papa zgrzewalna podkładowa  
**IZOLMAT BIT G200 S4,0** alternatywnie:  
**IZOLMAT PLAN PYE PV180 S4,0** **IZOLMAT PLAN ultimax,**  
**IZOLMAT PLAN PYE PV160 S3,0** **IZOLMAT PLAN ultimax SBS**

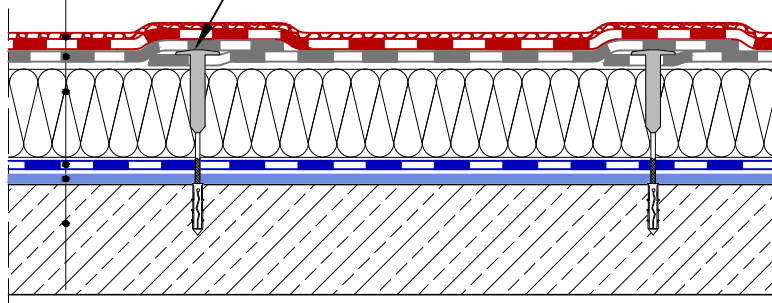
Termoizolacja - płyty styropianowe oklejone papą alternatywnie:  
płyty styropianowe (**EPS 100 / EPS 200**), płyty dachowe z **wełny mineralnej**,  
płyty dachowe **PIR**, układy mieszane

Paroizolacja - papa zgrzewalna  
**IZOLMAT PLAN PYE V100 S3,5** alternatywnie  
**IZOLMAT BIT V60 S4,0,**  
**IZOLMAT BIT V60 S3,0,**  
**IZOLMAT PLAN aquastoper® AI**

Impregnat asfaltowy - **IZOHAN IZOBUD PENETRATOR G7** alternatywnie  
**IZOHAN DYSPERBIT** rozcieńczony z wodą albo **IZOHAN IZOBUD BR**

Podłoże betonowe - wykonane ze spadkiem lub spadek wykonany  
w warstwie termoizolacji. Zalecane pochylenie od 3% do 20%.

Łącznik mechaniczny:  
(A) - grzybek plastikowy, wkręt, kołek rozporowy  
(B) - grzybek plastikowy, gwóźdź dachowy  
(C) - grzybek plastikowy, śruba stalowa



### UWAGA

Należy przestrzegać zaleceń producenta dotyczących poprawnego doboru pap wierzchniego krycia do poszczególnych pap podkładowych.

### POKRYCIA REMONTOWANE

Stare wyremontowane pokrycie dachowe może pełnić funkcję paroizolacji. W takim przypadku pomija się warstwę papy paroizolacyjnej, mocując termoizolację bezpośrednio do zaimpregnowanego starego pokrycia.

### DACHY

Pokrycie stropodachu o podłożu betonowym z ociepleniem mocowanym mechanicznie przeznaczony na dachy o małych wymiarach  
**SYSTEM 1.1.1.2.1. (NR 3A)**